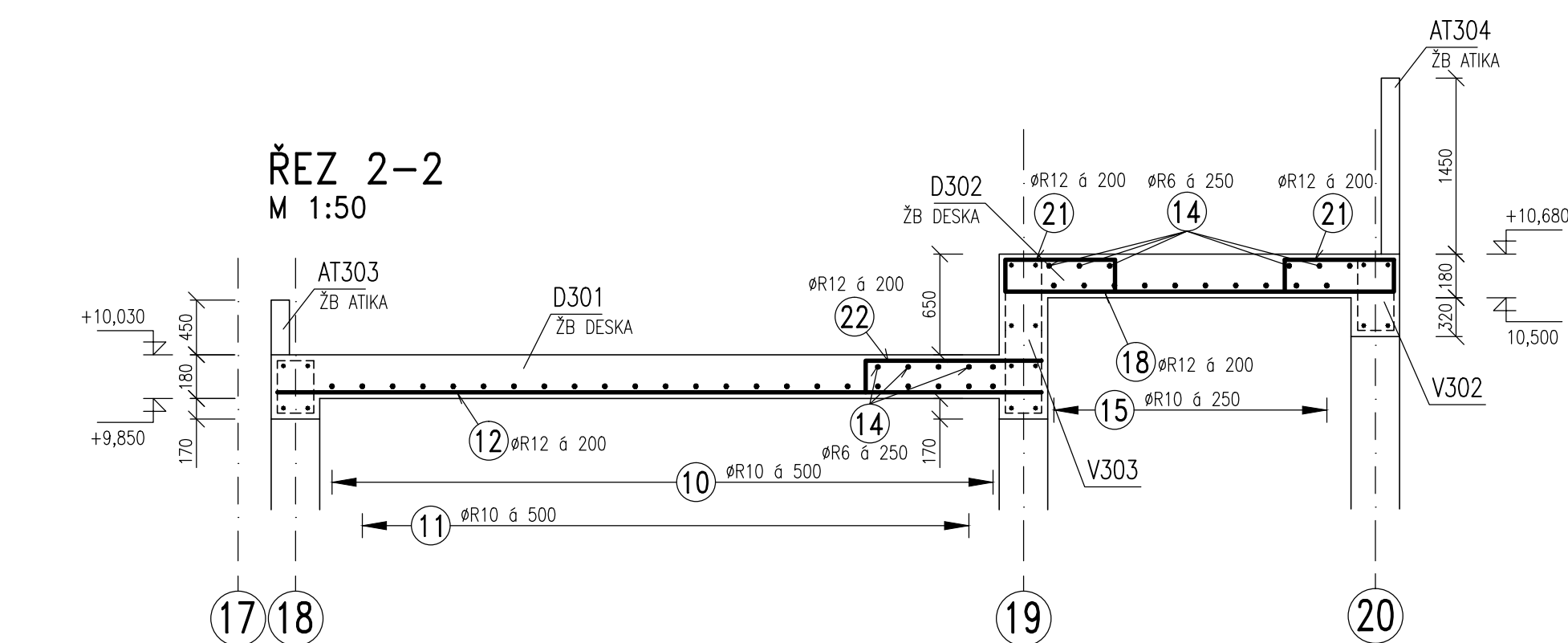
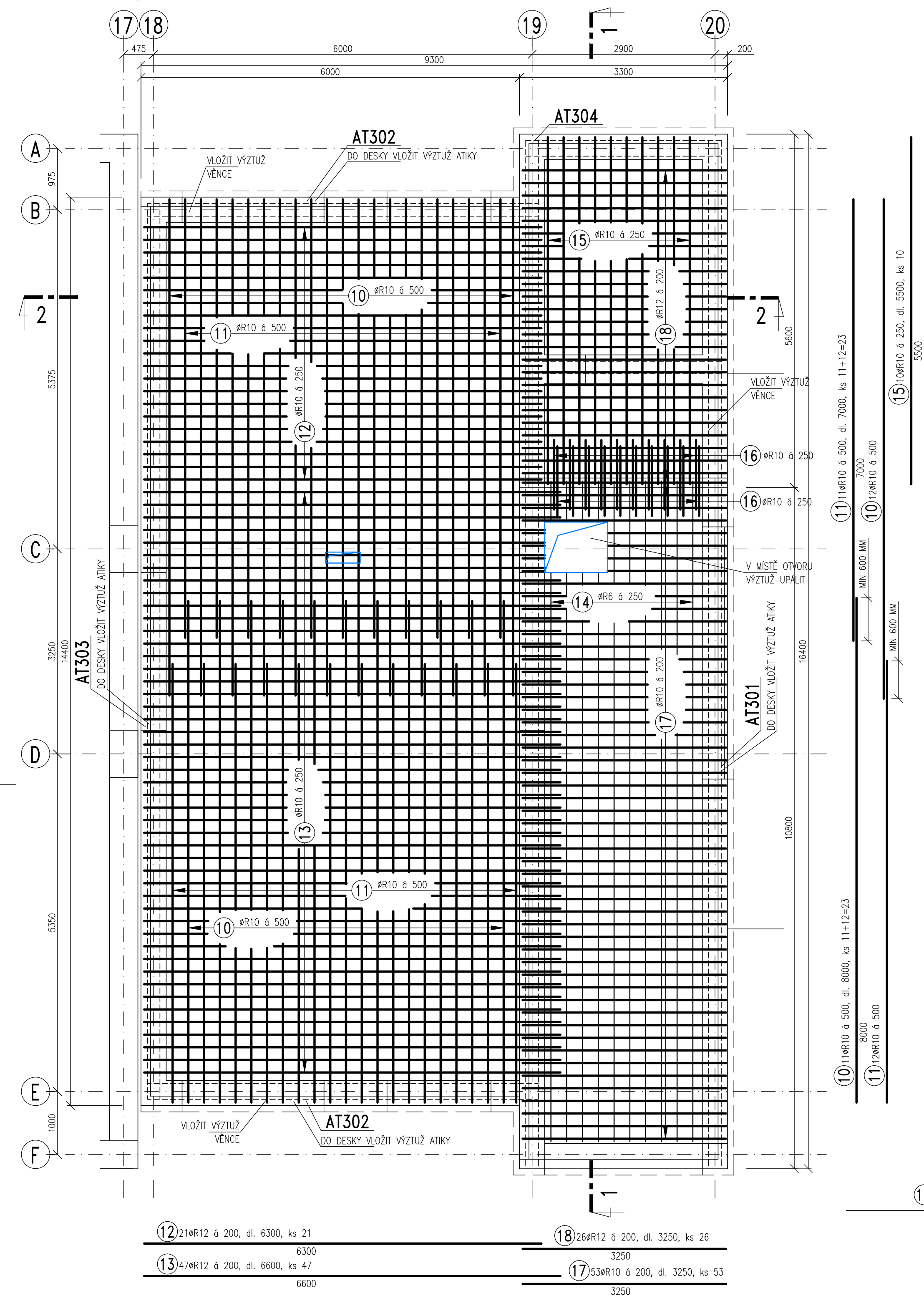
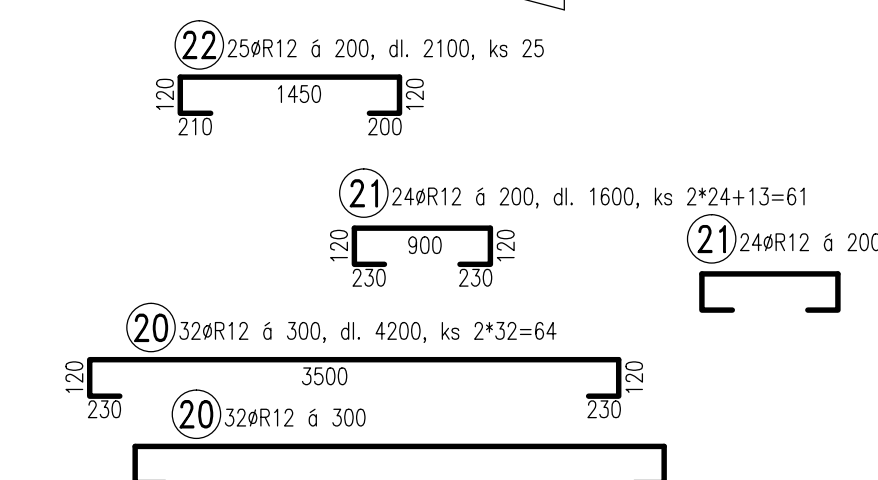
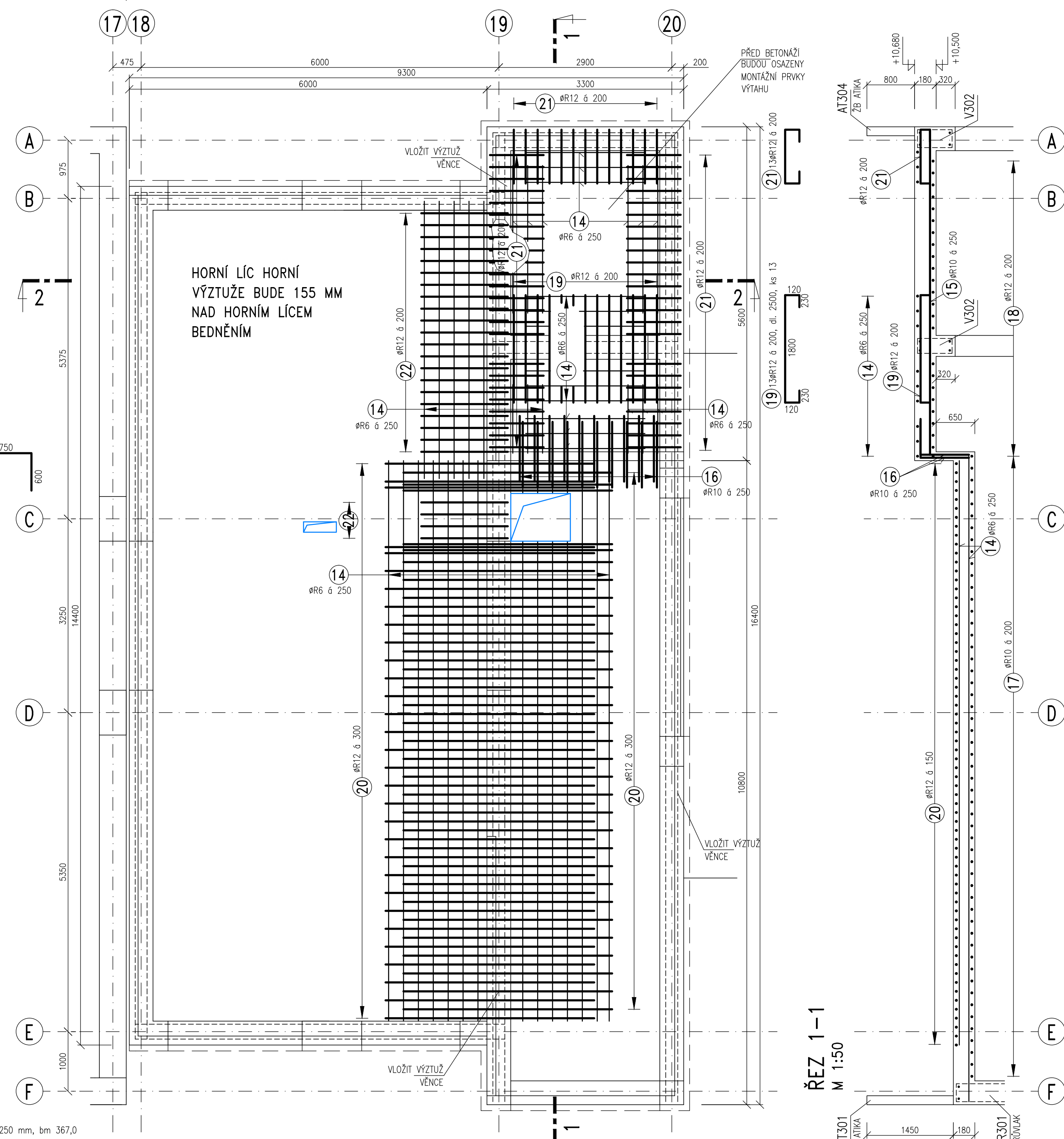


SPODNÍ VÝZTUŽ
PŮDORYS M 1:50



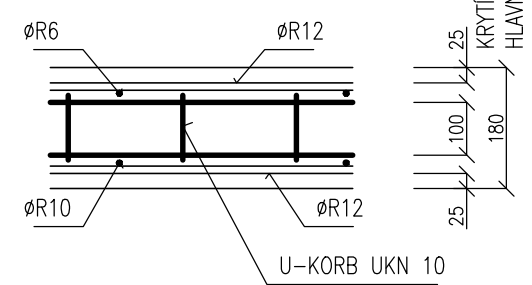
HORNÍ VÝZTUŽ
PŮDORYS M 1:50

WA B2 | NOVÁ VERTIKÁLA

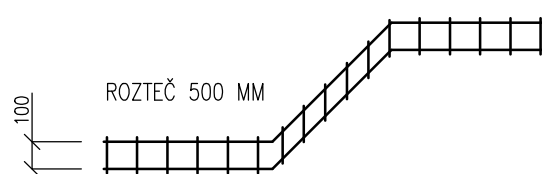


DETAIL
M 1:10

M 1.10



NAPŘÍKLAD U-KORB UKN 10 – 89,0 bm:



OZN.	PROFIL	DĚLKA M	KS	DĚLKA CELKEM		
				B500B(R)		
				ØR6	ØR10	ØR12
10	R10	8,00	23		184,0	
11	R10	7,00	23		161,0	
12	R12	6,30	21			132,3
13	R12	6,60	47			310,2
14	R6	367,0	bm	367,0		
15	R10	5,50	10		55,0	
16	R10	1,95	20		39,0	
17	R10	3,25	53		172,3	
18	R12	3,25	26			84,5
19	R12	2,50	13			32,5
20	R12	4,20	61			256,2
21	R12	1,60	65			104,0
22	R12	2,10	25			52,5
CELKOVÁ DĚLKA (M)				367,0	611,3	972,2
HMOTNOST NA 1 M (KG/M)				0,222	0,617	0,888
HMOTNOST CELKEM (KG)				82,0	378,0	864,0
CELKEM OCELI KG						1324,0 KG

- PŘED PROVEDENÍM OVĚŘIT VŠECHNY NEZBYTNÉ KOTY STAVALAŽO STAVU. PŘI ZJISTĚNÍ ROZDÍLŮ MEZI PROJEKTOVOU DOKUMENTACÍ A SKUTEČNÝM STAVEM BUDOU TYTO JAKO NEPROLÉNE SOLENY PROJEKTANTOM.
- OZNAČENÍ BETONU JE PROVEDENO DLE ČSN EN 206. PROVEDENÍ BETONOVÝCH KONSTRUKCÍ BUDE PROVEDENO DLE ČSN ENV 13670-1 A DALŠÍCH NAVAZUJÍCÍCH NŮREM, POKUD NENÍ UVEDENO JINÉ V TECHNICKÉ ZPRÁVĚ.
- UKLÁDÁNÍ, OŠETŘOVÁNÍ A ZPŮSOB BETONÁŽE VIZ TECHNICKÁ ZPRÁVA.
- VÝZTUŽ ZASAHUJÍCÍ DO OTVORŮ NEPŘERUŠOVAT, ALE POSUNOUT DO NEBLIŽŠÍ MOŽNÉ POLOHY U OTVORU.
- PROJEKTANT KONSTRUKČNÍ ČÁSTI NEBO TÍ PŘED ZABEZPEČENÍM PŘEVZEME KOMPLÉTNĚ PROVEDENOU VÝZTUŽ VŠECH ŽB KONSTRUKCÍ - VIZ TECHNICKÁ ZPRÁVA.
- PŘI PROVEDENÍ STAVBY BUDOU DOBŮROVÝMI VŠECHNY PŮLNOSEBNÉ ZÁKONY OHLEDNĚ BEZPEČNOSTI A OCHRANY ZDRAVÍ A NAVAZUJÍCÍ PLÁNOVÉ NAŘÍZENÍ VLADY A VÝHLÁŠKY. PŘEDEVŠÍM BUDOU DOBŮROVÝMI NAŘÍZENÍ VLADY 101/2005 S. 362/2005 S. 591/2005 J.

MATERIÁLY, POVRCHOVÁ ÚPRAVA, GEOMETRICKÉ TOLERANCE A PROVÁDĚNÍ KONSTRUKCÍ
JE PODROBNĚ SPECIFIKOVÁNO V TECHNICKÉ ZPRÁVĚ

PŘED PROVÁDĚNÍM OVĚRIT VŠECHNY NEZBYTNÉ KOTY DLE STÁVAJÍCÍHO STAVU. PŘI ZJIŠTĚNÍ ROZDÍLŮ MEZI PROJEKTOVOU DOKUMENTACÍ A SKUTEČNÝM STAVEM BUDOU TYTO ÚDAJE NEPRODLENĚ SDĚLENY PROJEKTANTOVI

KRYTÍ VÝZTUŽE: 25MM

PRACOVNÍ
20.05.2019

Projektant	A+Z PROJEKT TEAM, s.r.o.	Formát	10xA4
------------	---------------------------------	--------	-------

Projektant	A+Z PROJEKT TEAM, s.r.o. 624 00 Brno, Uvaly 133 IČ: 08274725 N: +420 585 000022, mob.: +420 731117447 e-mail: info@azprojekt.cz		Formát	10x44
Zápočtový projekt	ING. ALEŠ UTKAL		Datum	KVĚTEN 2019
			Místo	AREÁL NEMOCNICE VÝŠKOV KŘÍDL0 B2
Dílčí část:	D1.01.02 STAVEBNĚ KONSTRUKČNÍ ČÁST		Investor	NEMOCNICE VÝŠKOV
Akce	NEMOCNICE VÝŠKOV, p.o. REKONSTRUKCE BUDOVY B		Výpracováno	Ing. NOVÁKOVÁ
			Stupeň	VÝROBNÍ DOKUMENTACE
Výkres	TVAR A VÝZTUŽ DESEK D301, D302		Výkres číslo	Paré
				D1.01.02-VD32